

# Repräsentative Büroetagen in Gründerzeit-Haus zu vermieten



59929 Brilon

Miet-/Kaufobjekt: Miete  
Büro-/Praxisfläche: 200,00 m<sup>2</sup>  
Miete pro m<sup>2</sup>: 8,50 EUR

Scout-ID: 62627001  
Objekt-Nr.: BH28BRI

**THOMAS KAEFER**

Gewerbe • Industrie • Immobilien

industrial real estate • made of steel • made of stone

## Ihr Ansprechpartner:

Industrie Immobilien KAEFER

Thomas Kaefer

E-Mail: [info@thomas-kaefer.de](mailto:info@thomas-kaefer.de)

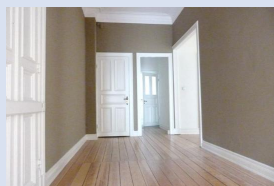
Tel: +49 2961 97 97 00

Fax: +49 2961 97 97 020

Web: <http://www.thomas-kaefer.de>

Fläche teilbar ab: 200,00 m<sup>2</sup>  
Verfügbar ab: 01.02.2012  
Fußweg zu Öffentl. Verkehrsmitteln: 2 Min.  
Fahrzeit zur nächsten BAB: 30 Min.  
Fahrzeit zum nächsten Flughafen: 35 Min.  
Objektart: Büro- und Geschäftsgebäude  
Baujahr: 1921  
Objektzustand: Erstbezug nach Sanierung  
Letzte Modernisierung/Sanierung: 2012  
Etage(n): 3  
Anzahl der Parkflächen: 4  
Preis pro Parkfläche: 55,00 EUR  
Heizungsart: Zentralheizung  
Befeuerungsart: Gas  
Qualität der Ausstattung: Gehoben  
Küche vorhanden: Ja  
DV-Verkabelung vorhanden: Nach Vereinbarung  
Keller: Ja  
Kaution: 3 Monatsmieten

# Repräsentative Büroetagen in Gründerzeit-Haus zu vermieten



59929 Brilon

Miet-/Kaufobjekt: Miete  
Büro-/Praxisfläche: 200,00 m<sup>2</sup>  
Miete pro m<sup>2</sup>: 8,50 EUR

## Objektbeschreibung:

\*\*\*\*\*  
Repräsentative Büroetagen in Gründerzeit-Objekt zu vermieten

Eine gute Adresse...

... ist Ihr künftiges Büro, Ihre Kanzlei oder Praxis in einem fachgerecht sanierten Haus aus der Gründerzeit. Das stilvolle Ambiente harmoniert mit Ihrer traditionsbewussten Unternehmensphilosophie - ein seriöser Geschäftsauftritt, welcher auch Ihre Kunden überzeugen wird. Im Geschäftshaus befindet sich im Erdgeschoss eine Einzelhandelsfläche, im 1. Obergeschoss und 2. Obergeschoss sind jeweils die Büro-|Praxisflächen.

## Ausstattung:

Die Büroetagen werden gegenwärtig fachgerecht und sehr aufwendig geplant und saniert. Die Büroflächen werden um eine ca. 90 m<sup>2</sup> große Terrasse/Balkon erweitert. Die großflächigen Dreh-/Kippfenster sowie die neuen Dachflächenfenster garantieren Ihnen lichtdurchflutete Räumlichkeiten. Auf Wunsch können gemäß der Erbauungszeit entsprechende Möbelstücke (Gründerzeit/Bauhaus) mit vermietet werden.

## Lage:

In der Briloner Innenstadt...

... nur ein paar Schritte entfernt vom gemütlichen und geschäftigen Zentrum befindet sich Ihr neuer Bürostandort. Das gründerzeitliche traditionelle Geschäftshaus bildet den Auftakt zur Einkaufsstraße, der Fußgängerzone. Die Umgebung mit einer Mischung aus gepflegtem Wohnen, sanierter Geschäftshäuser, Büros, Einzelhandel, Gesundheitseinrichtungen und Arztpraxen sorgt für ruhige Arbeitsbedingungen.

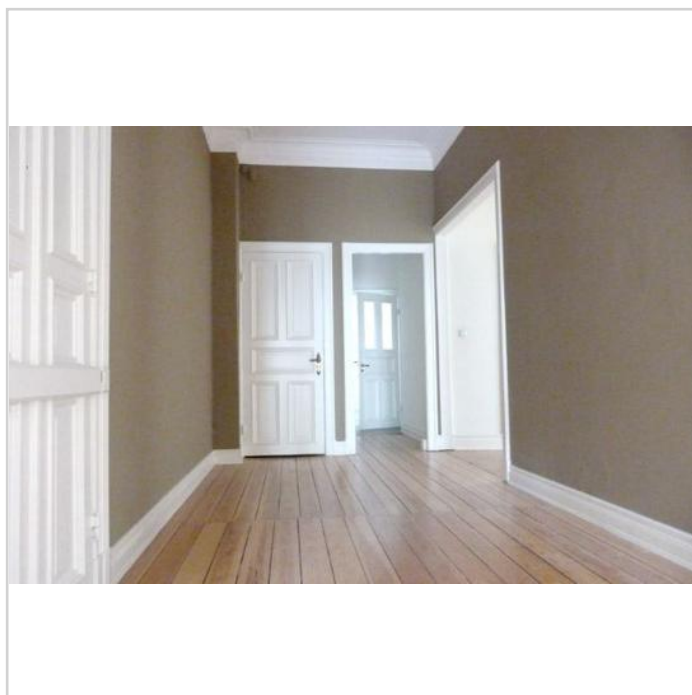
## Sonstiges:

Ihre Büroetagen...

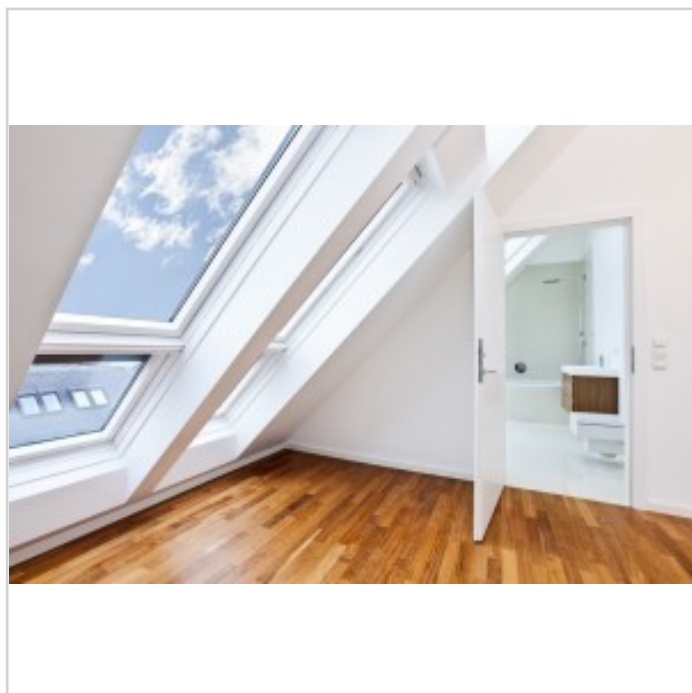
... umfassen jeweils 100 m<sup>2</sup> Grundfläche verteilt auf jeweils 4 bis 5 Büroräume, eine Teeküche, getrennte Sanitärräume/WC Badezimmer mit Dusche und einen kleinen Abstellraum. Plus Kellerräume.

Die Deckenhöhen in beiden Geschossen beträgt ca. 3,40 Meter und verleiht den Räumen die entsprechende Atmosphäre. Die massiven Holztüren bleiben vollständig erhalten. Die Räume werden mit hochwertigen Massivdielen in Eiche ausgestattet.

Auf dem Hof befinden sich zur Vermietung 3 Stellplätze und eine Garage.  
Makler Provision - keine.

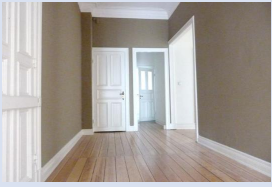


Beispielbilder für Objekt (4)



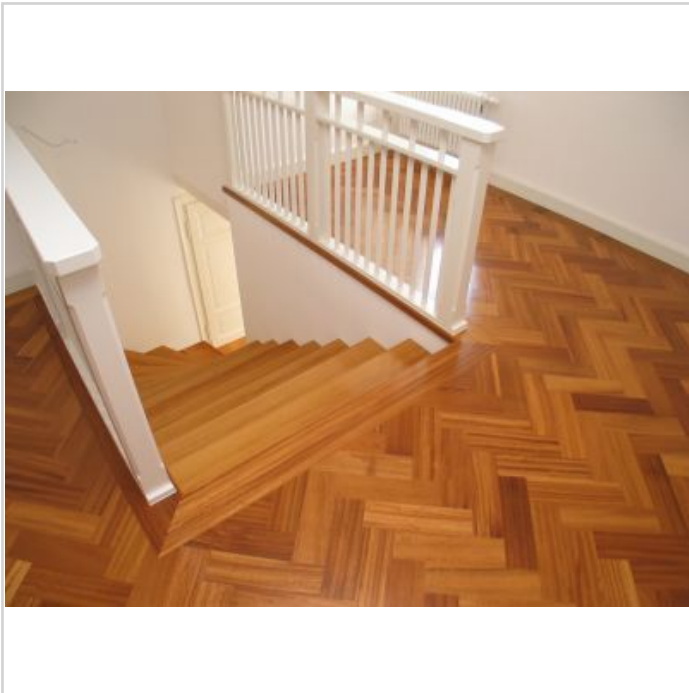
Beispielbilder für Objekt (3)

# Repräsentative Büroetagen in Gründerzeit-Haus zu vermieten



59929 Brilon

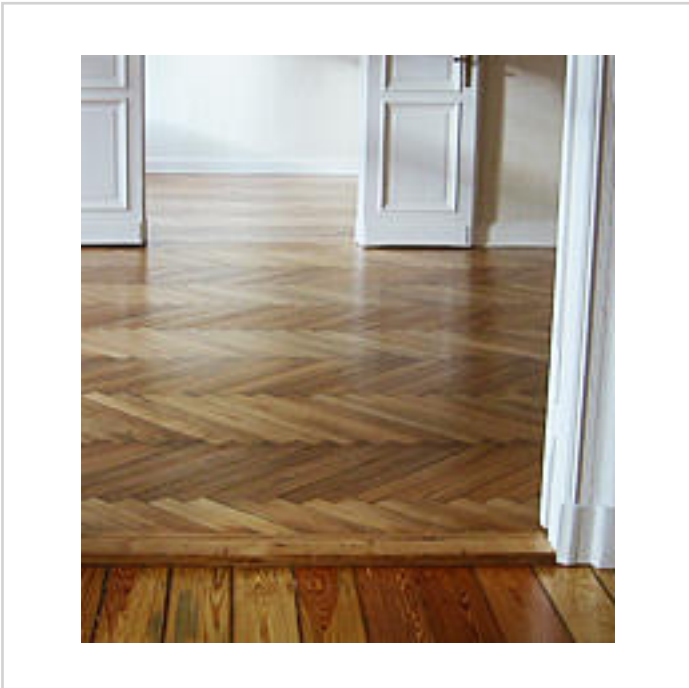
Miet-/Kaufobjekt: Miete  
Büro-/Praxisfläche: 200,00 m<sup>2</sup>  
Miete pro m<sup>2</sup>: 8,50 EUR



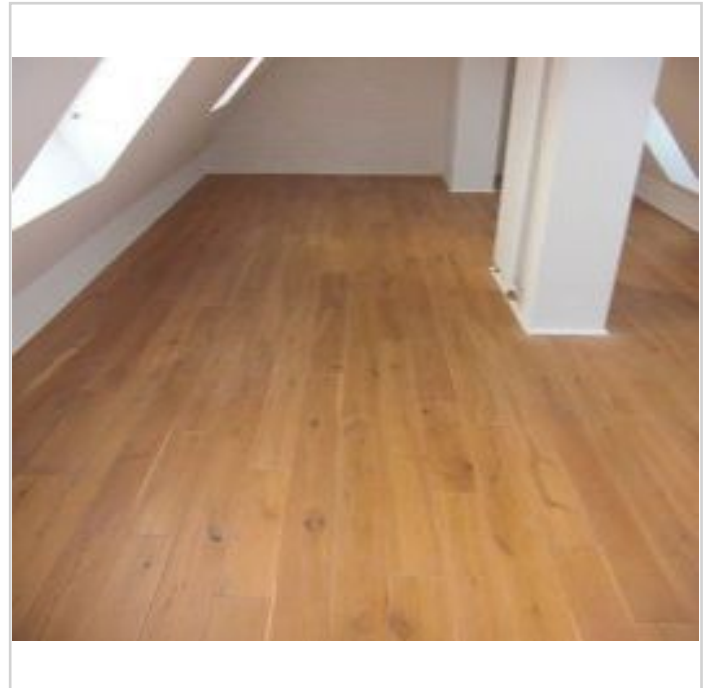
Beispielbilder für Objekt (1)



Beispielbilder für Objekt

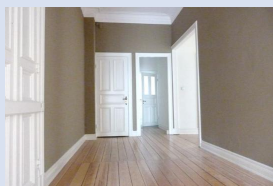


Beispielfoto für Massivdielen



Beispielfoto für Massivdielen

## Repräsentative Büroetagen in Gründerzeit-Haus zu vermieten

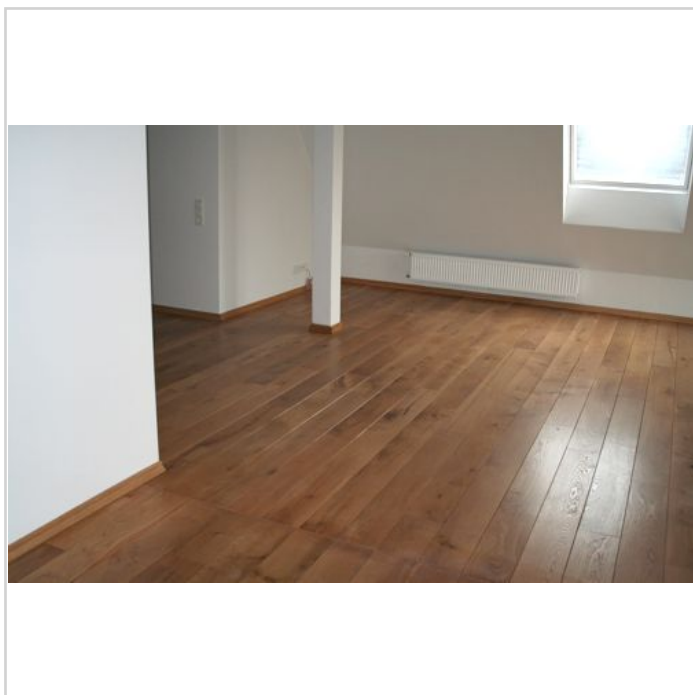


59929 Brilon

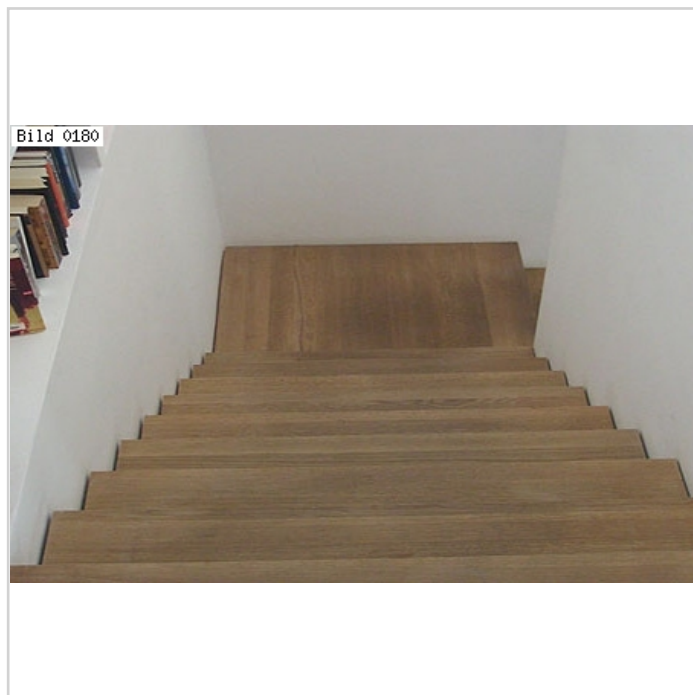
Miet-/Kaufobjekt: Miete

Büro-/Praxisfläche: 200,00 m<sup>2</sup>

Miete pro m<sup>2</sup>: 8,50 EUR



Beispielfoto für Massivdielen



Beispielfoto für Massivdielen